

Habitez-vous dans une zone inondable?

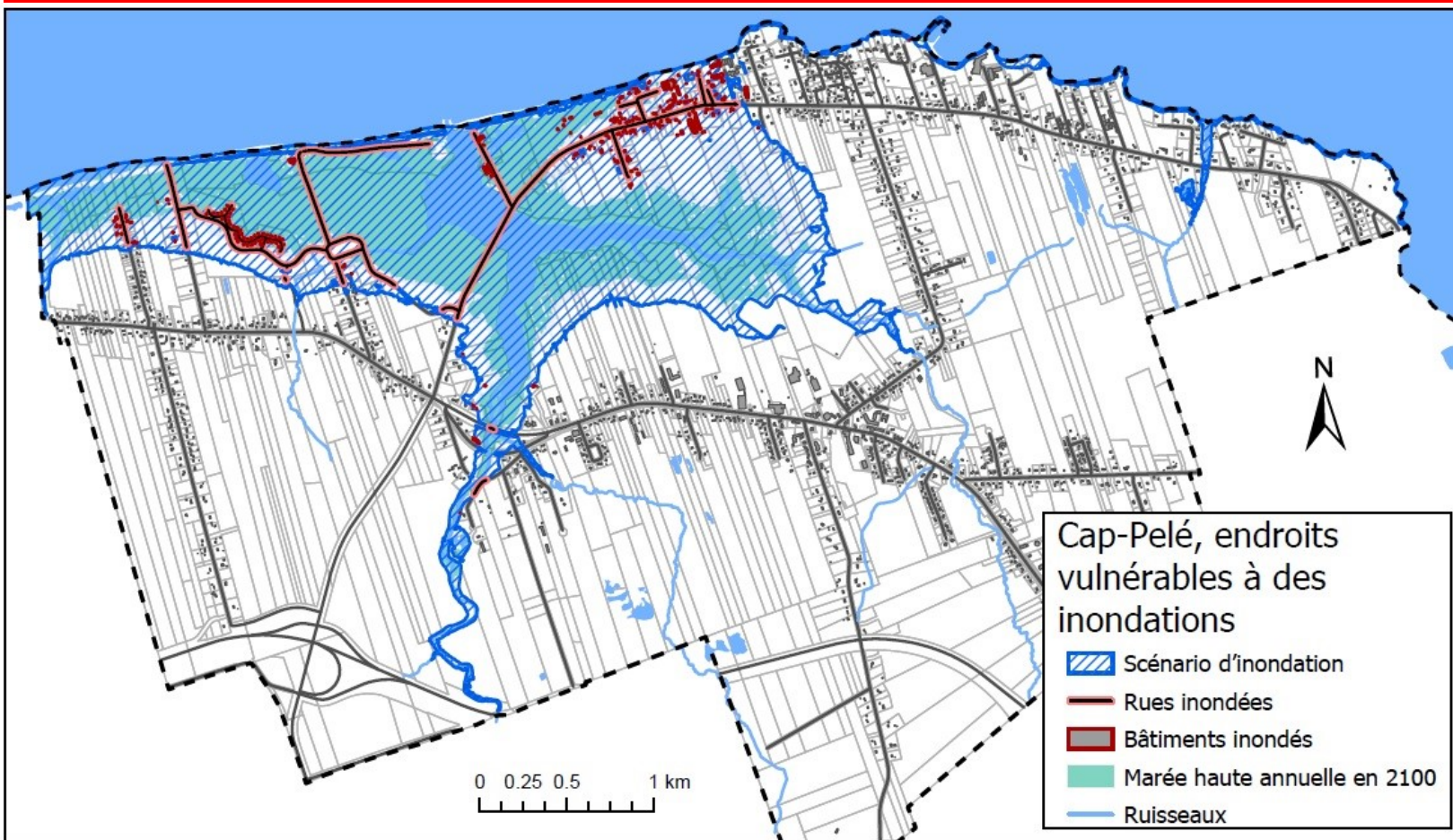


Figure 1: Carte développée par la Commission de Services Régionaux Sud-est qui démontre les zones sujettes aux inondations et l'élévation du niveau de la mer du Village de Cap-Pelé d'ici 2100.

Séance de consultation publique

Le Village de Cap-Pelé vous invite à venir en apprendre davantage sur les enjeux des changements climatiques de la municipalité.

Où: Édifice municipal de Cap-Pelé
(2647 chemin Acadie)

Quand: le jeudi 31 janvier 2019 @ 19h

En cas d'une tempête, la session sera remise le jeudi 7 février @ 19h

Pour plus d'informations, communiquez avec Joshua Adams
au 382-5794 ou joshua.adams@nbse.ca.



Your Environmental Trust Fund at Work
Votre Fonds en fiducie pour l'Environnement au travail



Do you live in a flood zone?

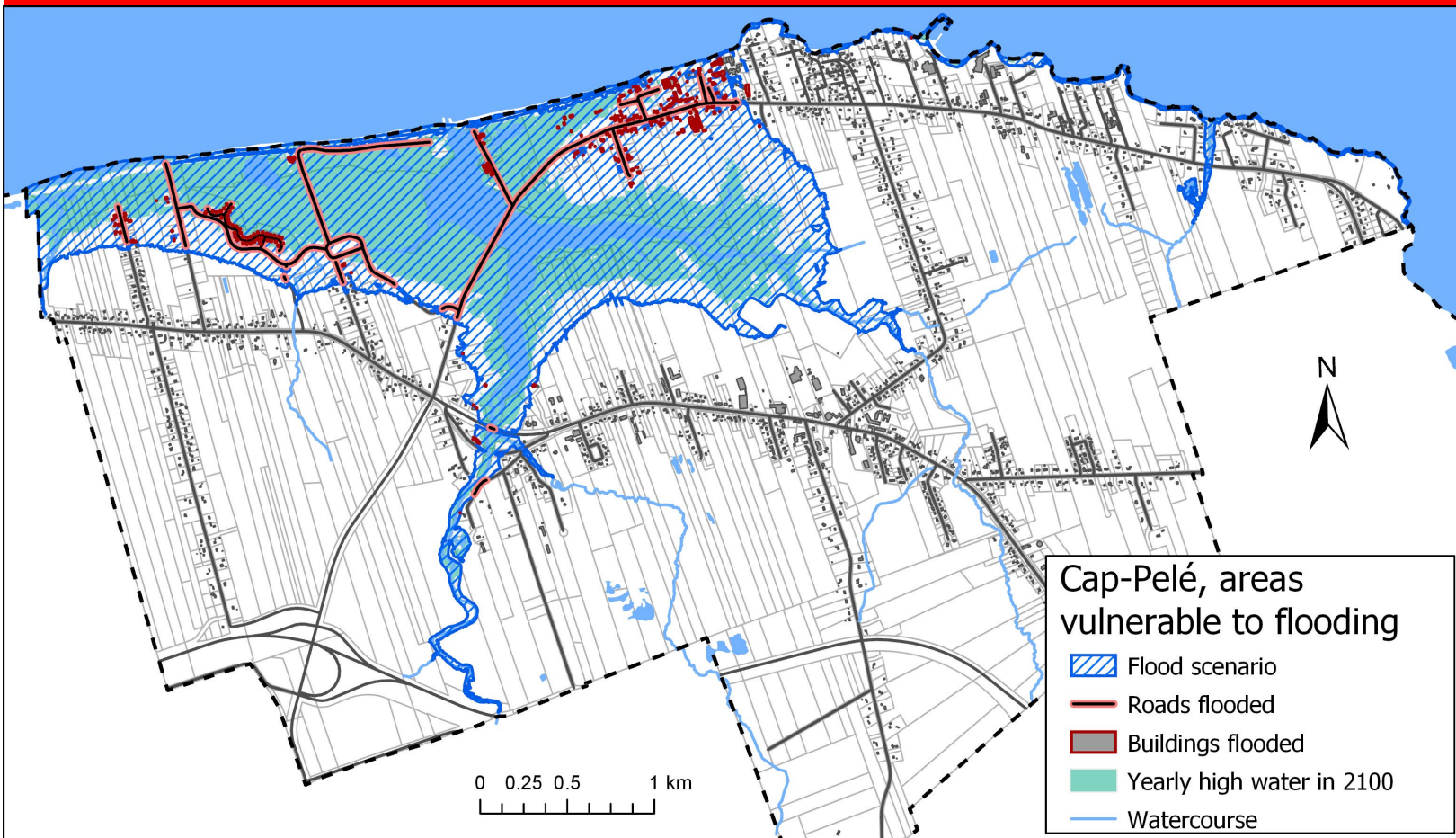


Figure 1: Map done by the SouthEast Regional Service Commission showing zones prone to flooding and sea level rise for the Village of Cap-Pelé by 2100.

Public consultation session

The Village of Cap-Pelé invites the public to a climate change public session to learn more about the impacts of a changing climate in the municipality.

Where: Municipal building of Cap-Pelé

(2647 Acadie road)

When: Thursday, January 31, 2019 @ 7p.m.

In case of a storm, the session will be on Thursday, February 7th @ 7p.m.

For more information, contact Joshua Adams at 382-5794

or joshua.adams@nbse.ca.



Your Environmental Trust Fund at Work
Votre Fonds en fiducie pour l'Environnement au travail

